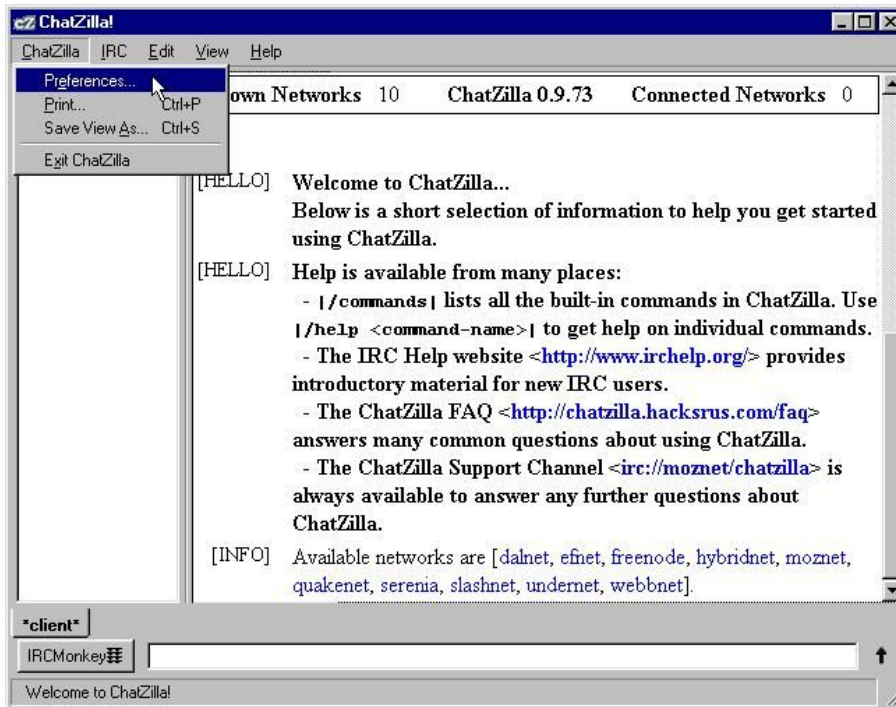
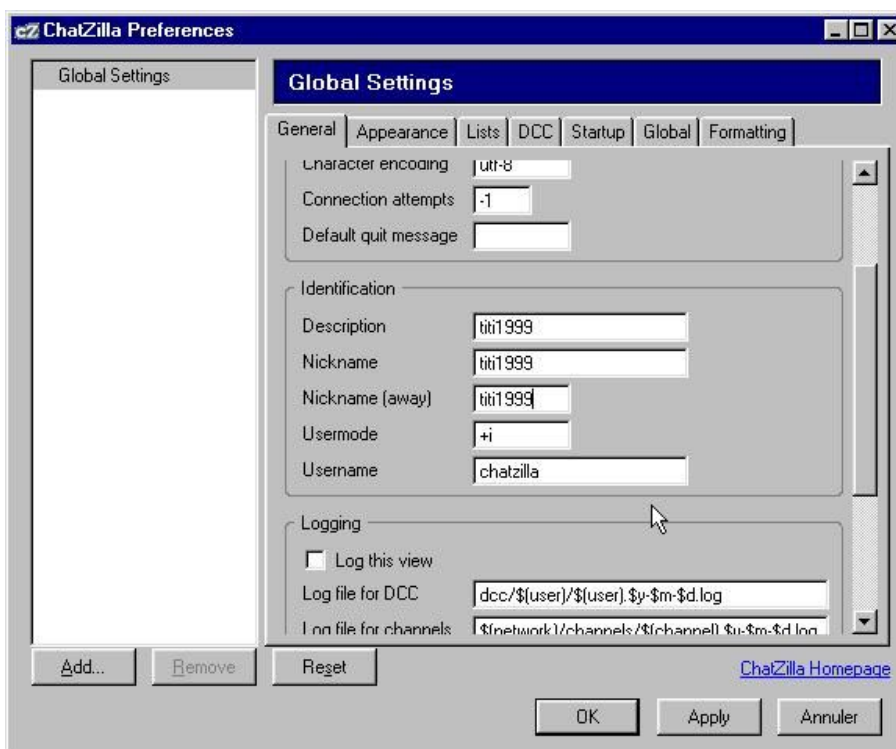


## Configuration et lancement de ChatZilla sous Windows 98SE (similaire pour les autres OS)

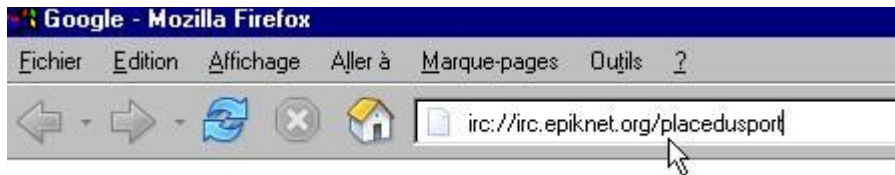
1. Lancer ChatZilla via le menu "Outils/Chatzilla" de Firefox (ou Mozilla)
2. Accéder au menu "ChatZilla/Preferences"



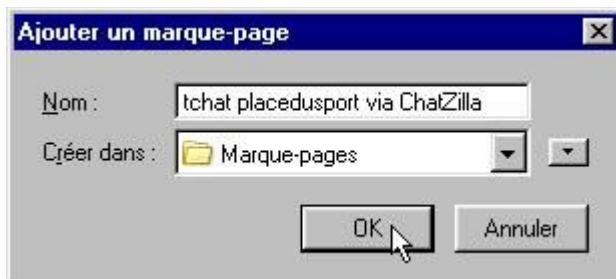
3. Cliquer sur "Global Settings" à gauche et remplir les champs "Identification" à droite
  - Champ "Description" : votre véritable identité, mettre plutôt votre pseudo
  - Champ "Nickname" : votre pseudo
  - Champ "Usermode" : +i pour rester invisible vu du réseau EpiKnet et du forum, -i sinon
  - Champ "Username" : laisser "chatzilla"



- Cliquer sur "Apply" puis sur "OK"
4. Joindre la canal placedusport directement à partir de votre navigateur
- Saisir la commande suivante dans le navigateur : `irc://irc.epiknet.org/placedusport`



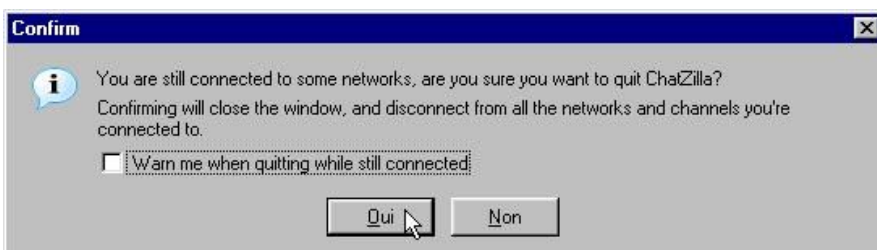
- Après connexion au canal placedusport enregistrer immédiatement la page `irc://irc.epiknet.org/placedusport` dans vos favoris pour ne pas l'oublier :
  - Enregistrer la page en cours dans les favoris en la renommant



- Avec le gestionnaire de favoris de Firefox (ou de Mozilla) modifier les propriétés de cette page en y spécifiant l'adresse web `irc://irc.epiknet.org/placedusport`



5. Quittez ChatZilla
- Méthode 1 : saisir la commande `/quit` à la console du tchat
  - Méthode 2 : fermer simplement ChatZilla, si la fenêtre suivante apparaît décocher "Warn me when quitting while still connected" et cliquer sur "Oui"



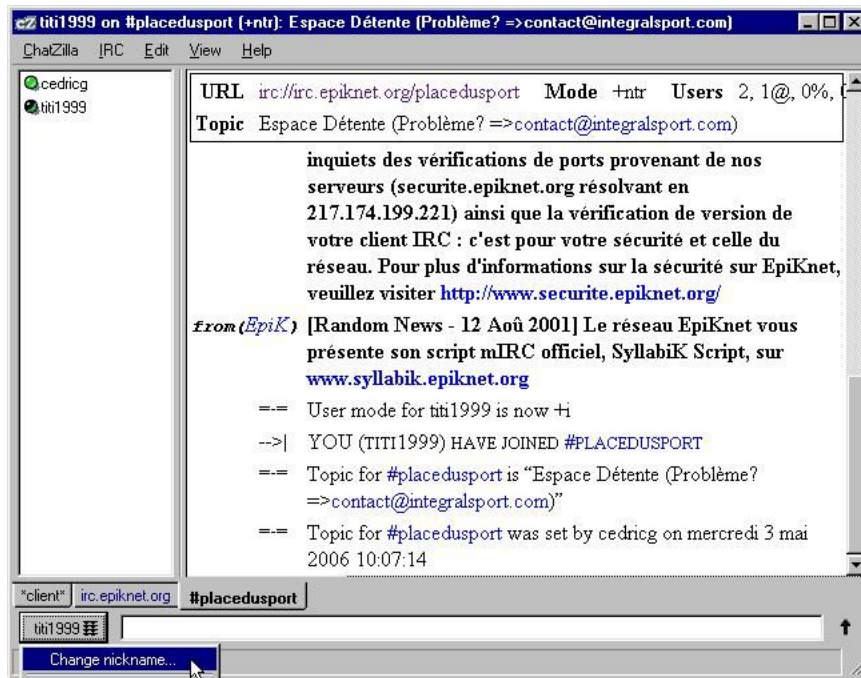
## 6. Lancements suivants de ChatZilla

- Appeler simplement la page précédemment enregistrée dans vos favoris, ChatZilla est alors lancé par Firefox (ou Mozilla) et la connexion au canal placedusport est automatique

## 7. Changer de pseudo dans ChatZilla

Cela peut s'avérer nécessaire si votre pseudo est déjà utilisé par quelqu'un d'autre sur le réseau EpikNet.

- Cliquer sur votre pseudo en bas à gauche puis sur "Change nickname"



- Changer votre pseudo puis cliquer sur "OK"



## 8. Enregistrer votre pseudo sur le réseau EpikNet

Cela n'est pas obligatoire :

- La procédure est décrite dans la FAQ du tchat dans le Wiki à l'URL [wiki.placedusport2.com](http://wiki.placedusport2.com)
- Une fois un pseudo enregistré Themis (un des robots d'EpiKnet) demande une identification à chaque connexion, y répondre en saisisant la commande `/Themis REGISTER MonMotDePasse`

Fin du document