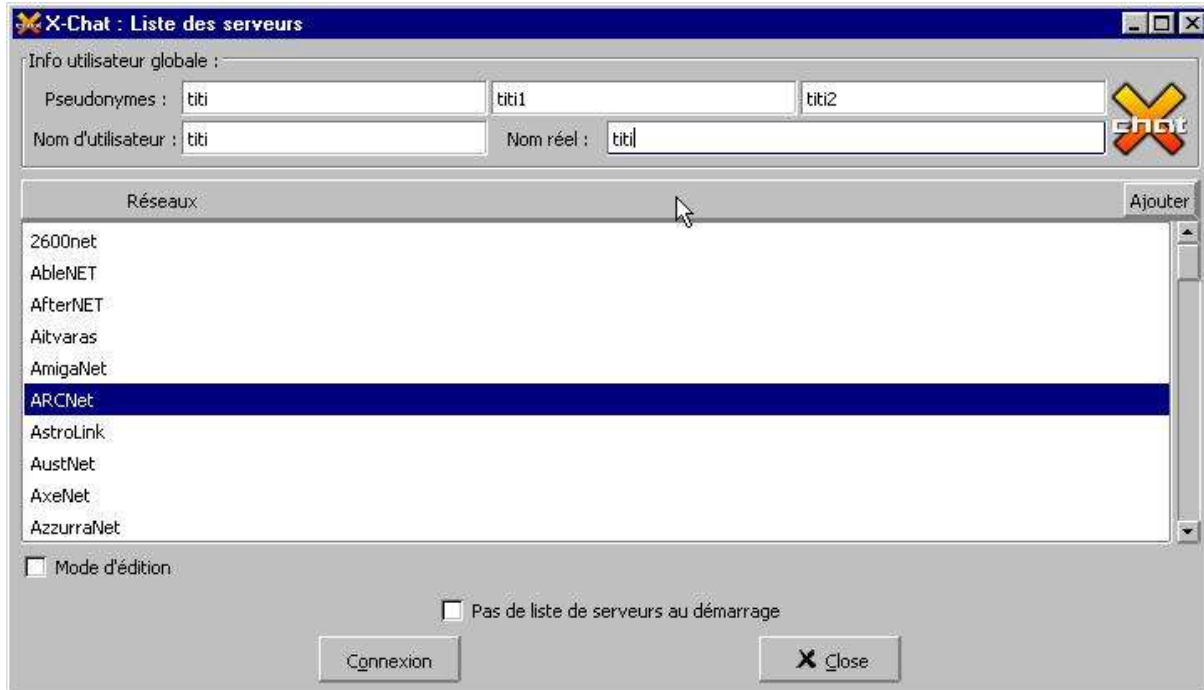


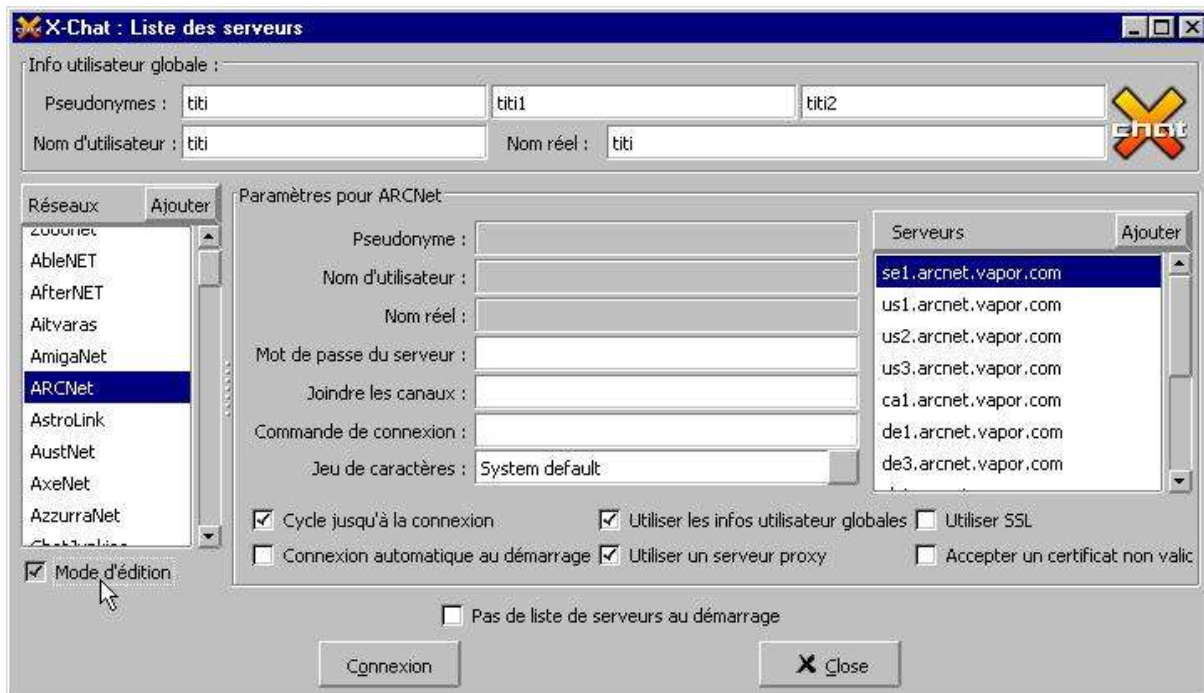
Configuration de X-CHAT sous Windows 98 (similaire pour les autres OS) :

1. Lancer xchat et configurer les champs "info utilisateur globale" :

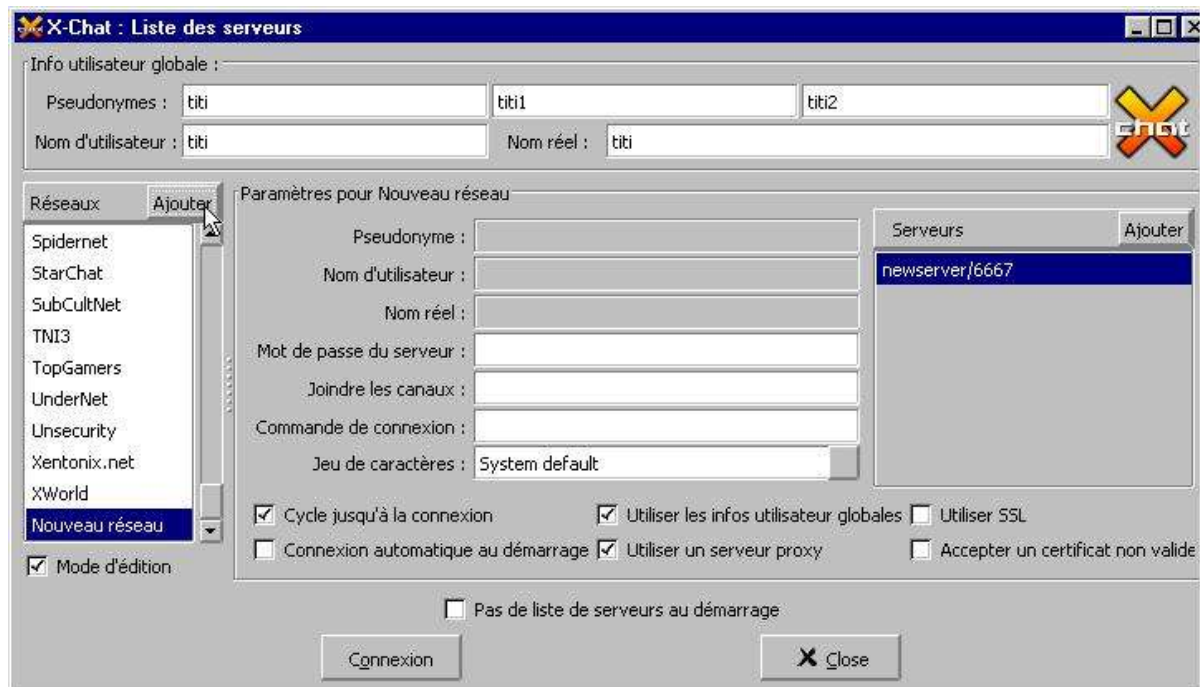
- les trois champs "pseudonymes",
- le champ "nom d'utilisateur",
- le champ "nom réel" (pour ce champ évitez de révéler votre véritable identité).
-



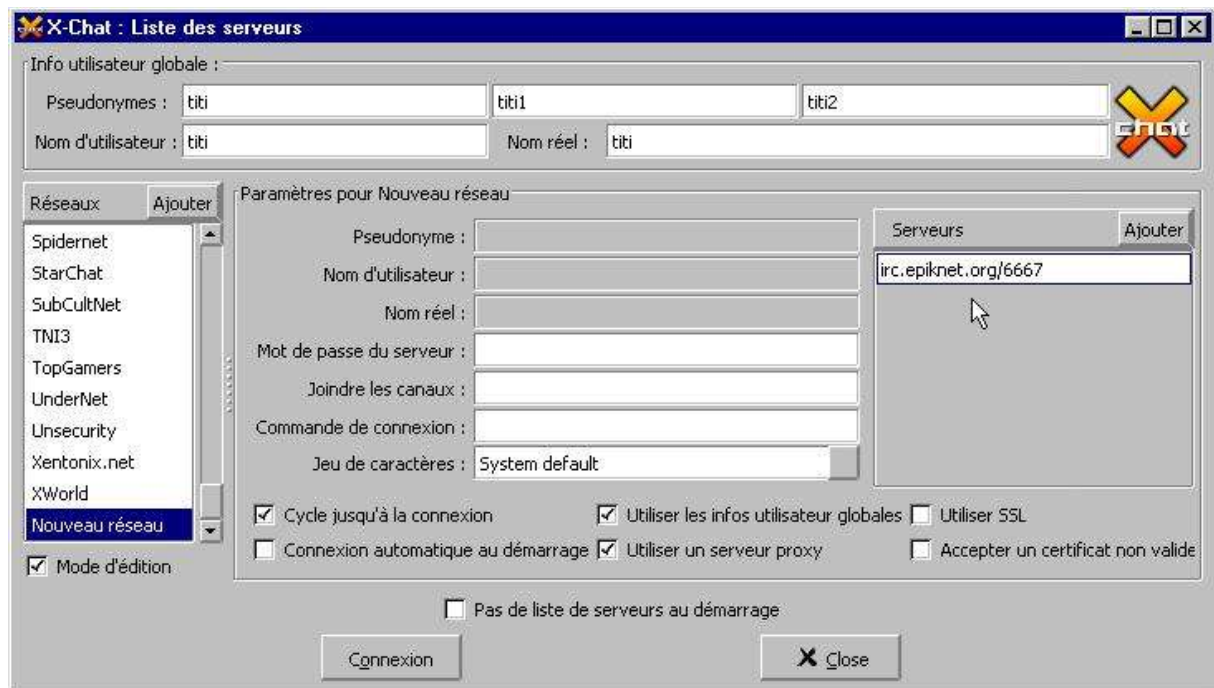
2. Activer le "mode d'édition" en cochant la case dédiée :



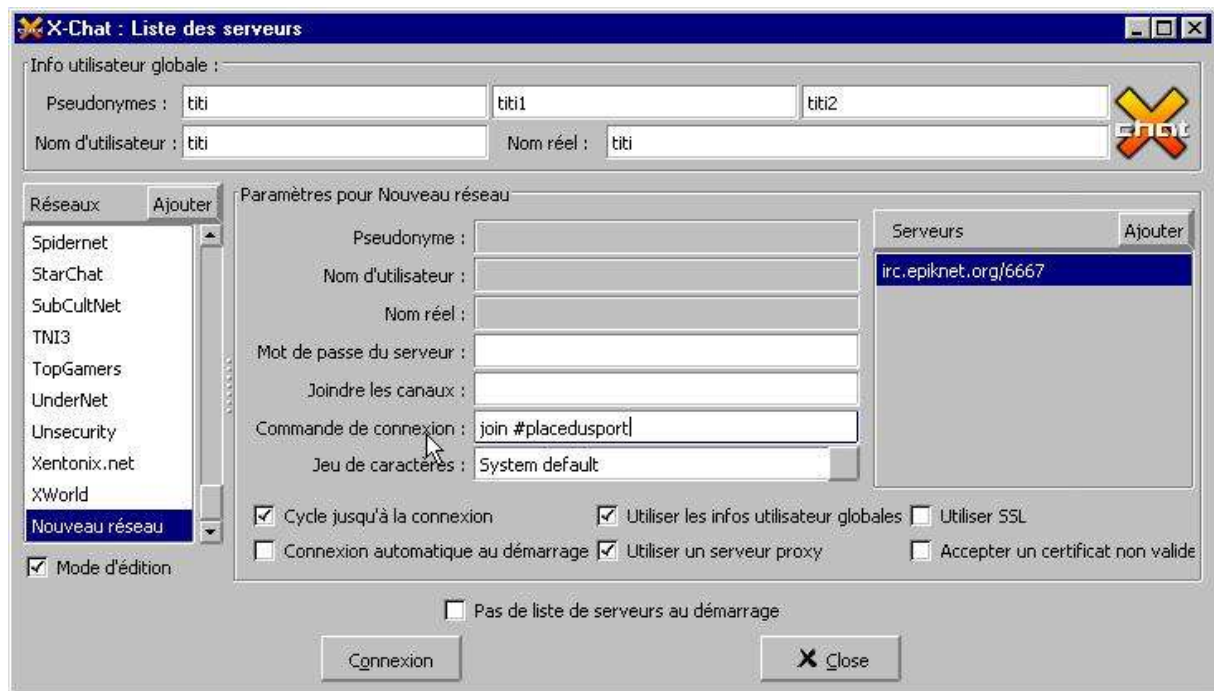
3. Passer en "réseau/ajouter" en cochant la case dédiée :



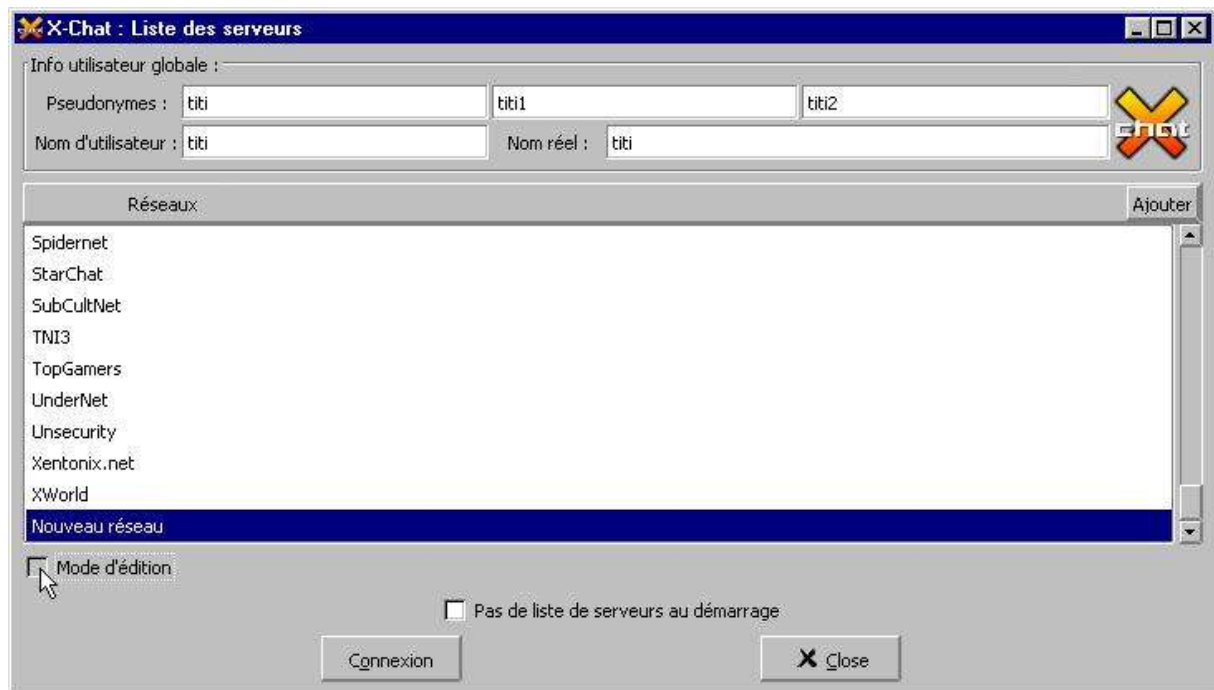
4. Spécifier le serveur IRC souhaité après avoir cliqué sur "newserver/6667" :



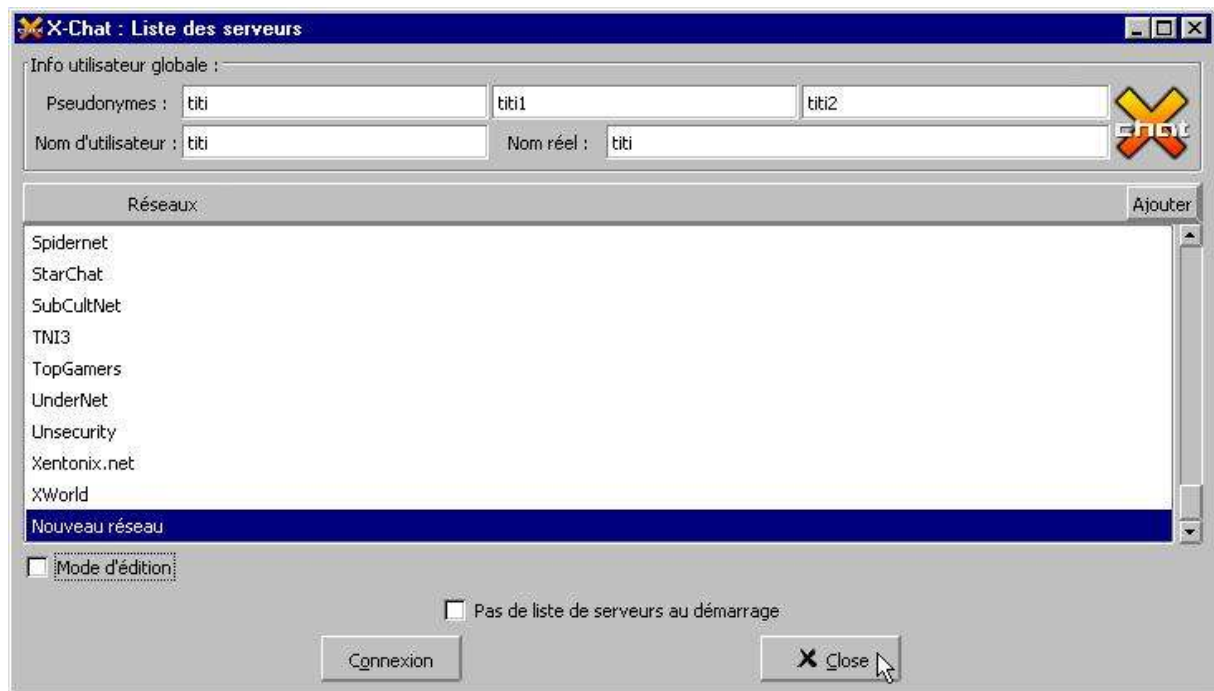
5. Spécifier la commande de connexion automatique au salon "placedusport" :



6. Désactiver le "mode d'édition" en décochant la case dédiée :

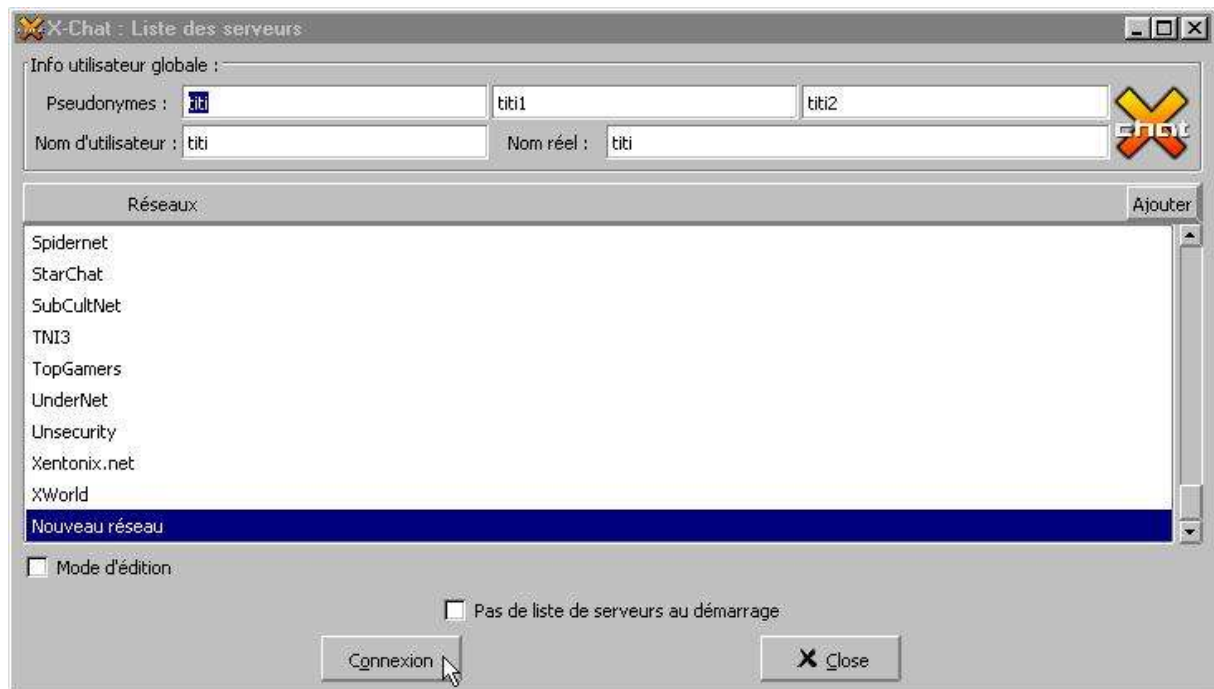


7. Sortie de l'application par activation de la touche "close" dédiée :



Lancement de X-CHAT et connexion au salon "placedusport" :

Lancer l'application et activer la touche "connexion" :



Bienvenue sur le salon "placedusport" :

